

LAKAVATTNET BLAD 2

EIDE

FÖRSLAG TILL
OMRÅDESPLAN FÖR LAKAVATTNET
 KROKOMS KOMMUN JÄMTLANDS LÄN
 DECEMBER 1982

FFNS ARKITEKTER I ÖSTERSUND
 BJÖRN REUTERSWARD

BLAD 1
 BLAD 2

BETECKNINGAR (BLAD 1 OCH BLAD 2)

VILDMARKEN:

- F NATUR- OCH STRÖVOMRÅDE
- T1 VÄG TILL STAKAFJÄLL
- R2 P- OCH RASTPLATSER
- VILDMARKSSTUGA
- SOMMARLED
- VINTERLED
- SOMMAR- OCH VINTEPLED
- ||||||| MARKERAD SKOTERLED
- ▲ FORMINNE, LAPPGRAV

LAKAVATTNETS BY:

- L1 LANTBRUKSOMRÅDE LAKAVATTNETS BY
- L2 LANTBRUKSOMRÅDE VÄSTERGÅRDEN
- B BEFINTLIGA ENSKILT ÄGDA FASTIGHETER
- Bp FRAMTIDA TOMTER FÖR ÅRET-RUNT-BOSTÄDER
- Lc LANTBRUKSCENTRUM MED ARRENDATORBOSTAD
- R3 P- OCH RASTPLATS
- R4 BÄTPLATS OCH BASTU
- T2 VÄG TILL TRAKOR OCH EATBRYGGA MM
- TRAKO
- KULTURHISTORISKT VÄRDEFULL BYGKNAD
- VILDMARKSSTUGA

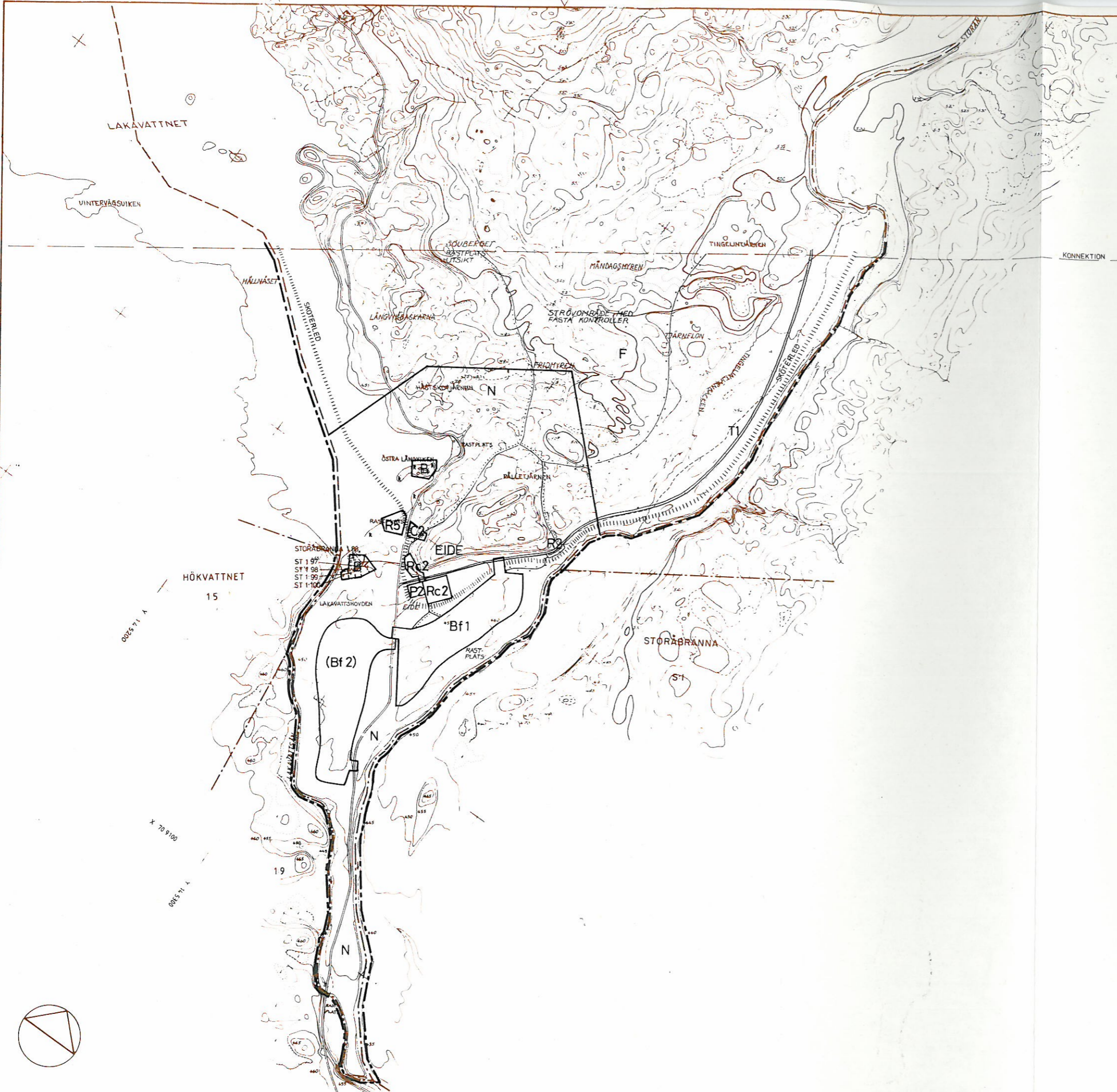
EIDE:

- N NATUROMRÅDE
- B BEFINTLIGA ENSKILT ÄGDA FRITIDSFÄSTIGHETER
- Bf ENSKILDA FRITIDSHUS
- (Bf2) FRAMTIDA RESERV, FRITIDSHUS
- C2 KAFFSTUGA MM
- P2 SKOTERTERMINAL, PARKERING
- Rc2 HUSVAGNSCAMPING
- R5 BÄTBRYGGA, GRILLPLATS OCH BASTU
- ▲ FORMINNE, STENALDERSBOPPLATSER

STAKAFJÄLL:

- R1 REKREATIONSOMRÅDE MED LIFTAR OCH NEDFARTER
- C1 CENTRUMANLÄGGNING
- Bt SMÅSTUGOR FÖR UTHYRNING
- P PARKERING
- Rc HUSVAGNSCAMPING
- Z1 SKYDDSSOMRÅDE FÖR VATTENTÄKT, KÄLLA
- Z2 BERGBORRAD BRUNN
- Z3 INFILTRATIONSANLÄGGNING
- ↑ LIFT
- SKIDNEDFART

ETT NATURRESERVAT FÖRESLAS BLI BILDAT SOM OMFATTAR HELA OMRÅDES-
 PLANEOMRÅDET NED TILL N-OMRÅDET, MED UNDAHTAG ENDAST FÖR B-OMRÅDENA
 OCH Bp-OMRÅDET.



SKALA 1 20000
 0 500 1000M