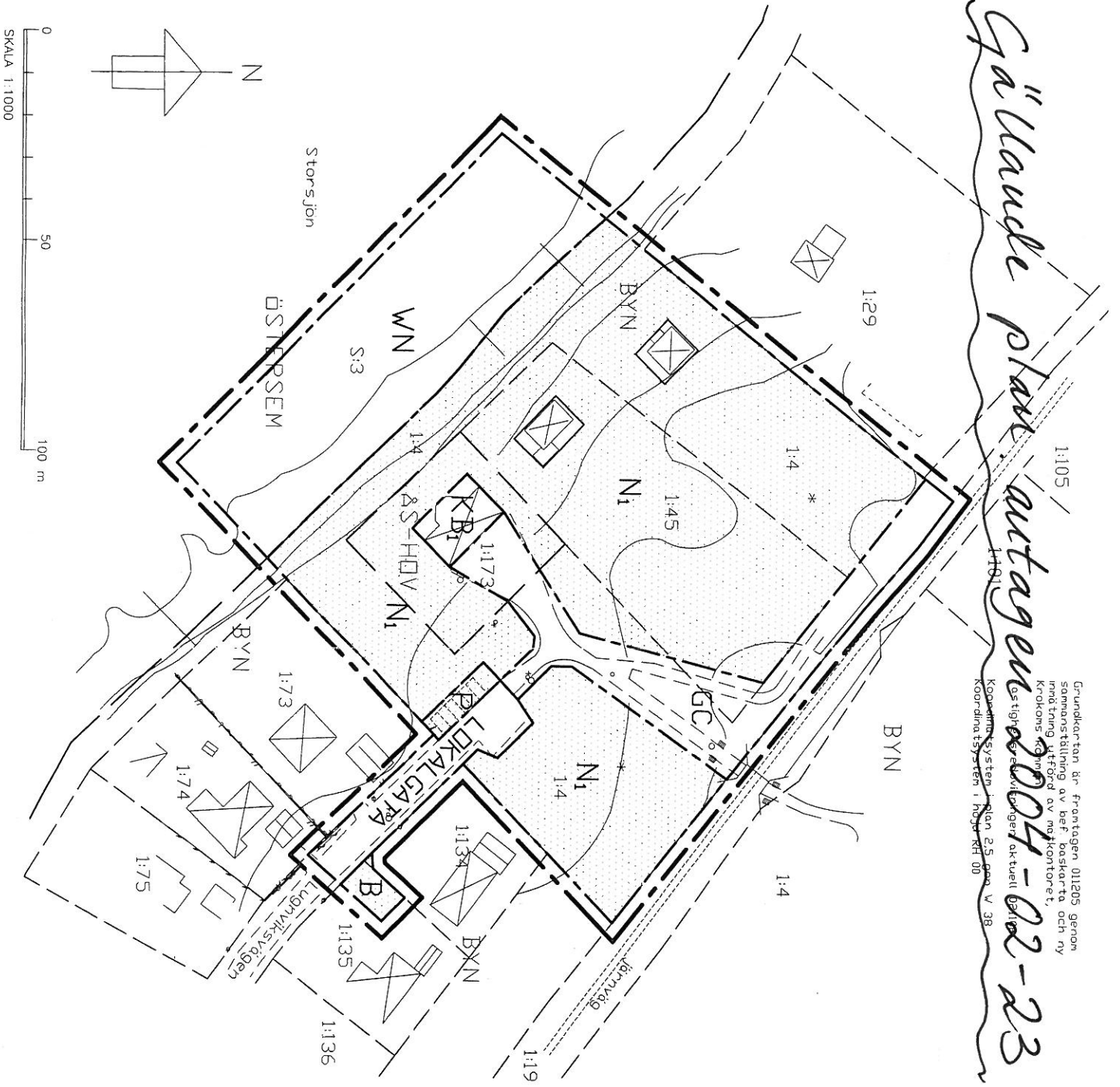


# Gällande plan antagen 2004-02-23

Grundkartan är fronttagen 011205 genom sammanställning av bef. baskartan och ny mätning utförd av mätkontoret, Krokons kommun. Gåttig och cykelväg är uttecklad enligt Kopenings system. Plan 2,5 000 V 38. Koordinatsystem 1 höjdhöjdh 00



## PLANBESTÄMMELSER

Följande gäller inom området med nedanstående beteckningar. Där beteckning saknas gäller bestämmelsen hela planområdet. Endast angiven användning och utformning är tillåten.

**GRÄNSBETECKNINGAR**

- Linje belägen 3 meter utanför planområdet.
- Användningsgräns
- Egenskapsgräns

**ANVÄNDNING AV MARK OCH VATTEN**

**ALLMÄNNA PLATSER**

**LOKALGATA** Lokaltorik

**GC** Gång- och cykeltrik. Även angöring med bil till fastigheterna inom planområdet.

**Kvartermark**

**KB<sub>1</sub>** Kontor. Bostadskomplement (kvartersgård, baksluga o dyll). Även café / restaurang kan medges. Dock ej verksamhet som medför påtagligt ökad trafikbelastning på angränsande entiegator.

**B** Bostäder

**P** Parkering

**N<sub>1</sub>** Fritillsboad och naturområde. Även kvartersgård, föreningslokaler o dyll.

**Vattenområden**

**WN** Fritillsboad

**BEGRÄNSNING AV MARKENS BEBYGGANDE**

Marken får inte bebyggas

**UTFORMNING OCH UTFÖRANDE**

Högsta byggnadshöjd är 4,0 meter.

Största taklutning är 30°

**ADMINISTRATIVA BESTÄMMELSER**

Genomförandeliden är 5 år från den dag planen vinner laga kraft

Kommunen är inle huvudman för allmän plats.

**DETALJPLAN FÖR ÅS-HOV 1:173 M FL**

**BYSKOGEN, KROKOMS KOMMUN**

SAMHÄLLSBYGGNADSFÖRVALTNINGEN 10 DECEMBER 2001

REVIDERAD 26 MAJ 2003

**ANTAGANDEHANDLING**

Antagen av MN 2004-02-23, §6

ROLF CARLSSON  
PLANINGENJÖR