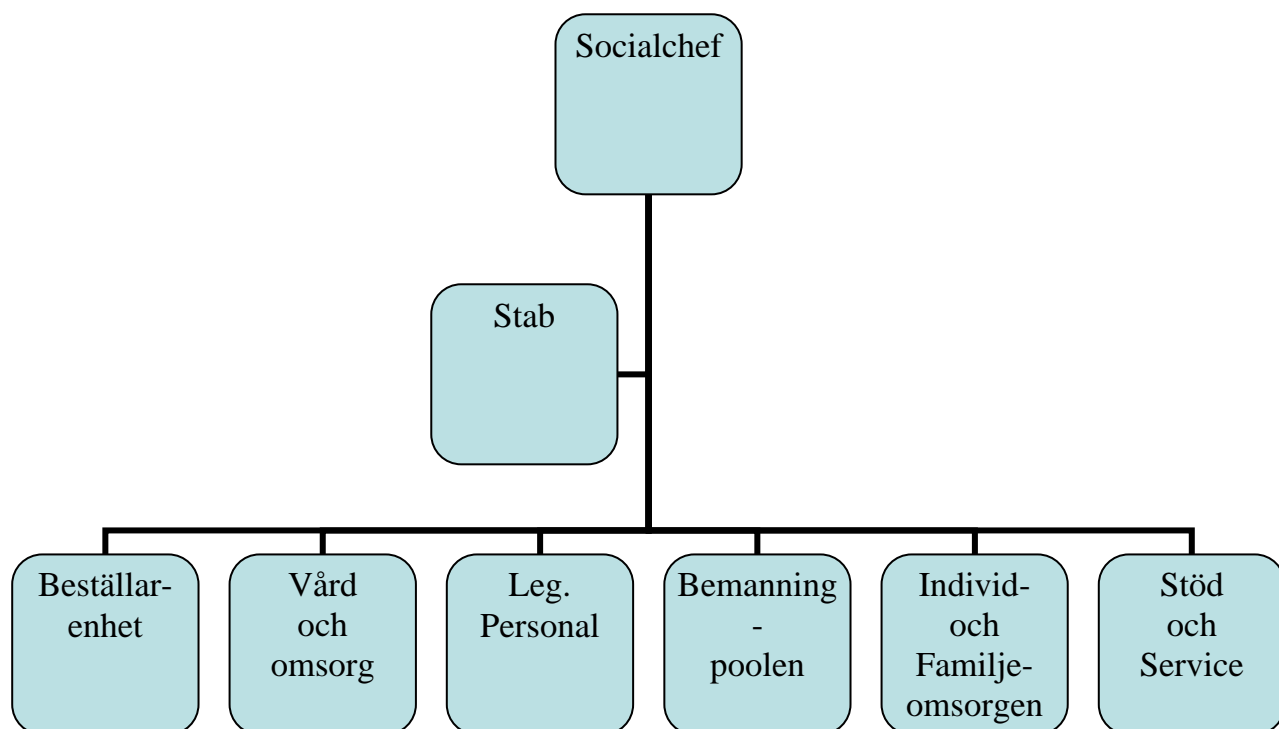


Organisationsskiss för socialnämnden



Socialförvaltningen har 409 årstjänster fördelat på ca 460 anställda

Stab: Består av nämndsekreterare, ekonomi-, kvalitets- och verksamhetscontroller. 5 årstjänster

Beställarenhet: I beställarfunktionen ingår biståndshandläggning och administrativ personal för beställning, uppföljning och kontroll av utförare och utförd verksamhet inom hemtjänst, särskilt boende och LSS. 8 årstjänster

Kontakt: Biståndshandläggare Maith Ottosson, 0640 – 163 01

Vård och omsorg: Särskilt boende erbjuder ett permanent boende med tillgång till service, vård och omsorg och omvårdnad när behovet av stöd och hjälp i den vardagliga livsföringen inte längre kan tillgodoses genom hemtjänst. Solbacka särskilda boende drivs av Förenade Care AB. Blomstergården och Hällebo särskilda boenden drivs av kommunen och har 102 årstjänster fördelat på 126 anställda.

Kontakt: Verksamhetschef Monica Göransson 0640 – 165 20

Hemtjänsten erbjuder vård, omsorg och service till människor i ordinärt boende. Inom hemtjänst gäller LOV (lag om valfrihetssystem) vilket innebär att brukare av hemtjänst kan välja om hemtjänsten ska utföras av kommunen eller externa utförare som godkänts av kommunen. I Krokoms kommuns hemtjänst finns 19,2 årstjänster fördelat på 23 anställda.

Kontakt: Verksamhetschef Monica Göransson 0640 - 165 20

Legitimerad personal: Består av distrikts- och sjuksköterskor, arbetsterapeuter och sjukgymnaster som arbetar inom särskilt boende, hemtjänst och LSS. I legitimerad personal ingår även kommunens MAS (medicinskt ansvarig sjuksköterska) 23,35 årstjänster

Kontakt: Verksamhetschef/MAS: 0640 – 162 91

Bemanningspoolen: Bemanningpoolen servar särskilt boende, hemtjänst och LSS med vikarier vid korttidsfrånvaro. Ca 35 årstjänster.

Kontakt: Irene Toft 0640 – 162 50

Individ- och familjeomsorgen: Individ- och Familjeomsorgen ska ge stöd till människor som efterfrågar psykosociala insatser eller ekonomiskt bistånd och ska särskilt beakta behov hos barn

och ungdomar. Myndighetsenhet, Öppna enheten, Arbetsmarknad, Integration och Refugio (ensamkommande barn) är organiserade under IFO. Ca 70 anställda, varierar på grund av projekt.
Kontakt: Verksamhetschef Helena Westin: 0640 -162 88

Stöd och Service: Stöd och Service ska utreda och fatta beslut med stöd av lagen om stöd och service till vissa funktionshindrade (LSS). Detta innefattar: personlig assistans, gruppboende för vuxna, elevhemsplatser för ungdomar, daglig verksamhet, kontaktpersoner, ledsagare, avlösarservice, korttidsboende, råd och stöd, stödfamiljer samt förlängt fritids över 12 år. Ca 125 årstjänster
Kontakt: Mats Danielsson 0640 162 93